

BRANNINSTRUKS OG RØMNINGSPLAN

● GJØR DEG KJENT MED:

- Plassering av manuelle meldere
- Plassering og bruk av slökkemidler
- Aktuelle rømningsveier

● VARSLE

- Andre i nærheten
- Trykk inn manuell melder
- Brannvesen 110 evt. ambulanse 113

● EVAKUERE

- Du har ansvaret for dine besøkende
- Ikke benytt heisen
- Hjelp andre
- Første person ut holder vakt ved døren
- Sikre alle innganger til bygget

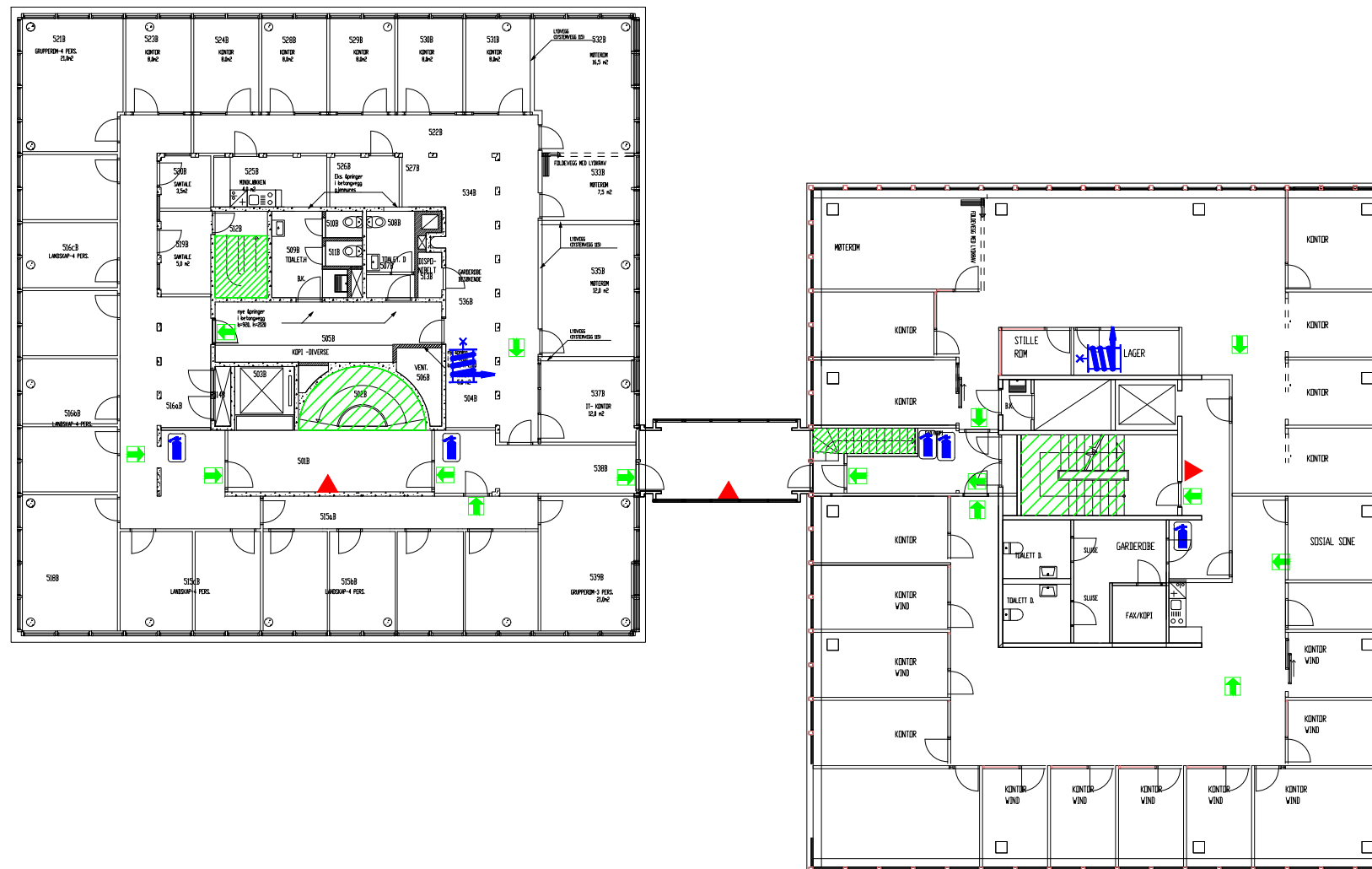
● PRØV OM MULIG Å SLOKKE

- Men ikke sett deg selv i fare

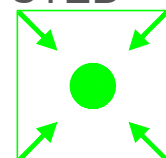
● STENG VINDUER OG DØRER

● MØT PÅ SAMLINGSSTED

Samlingssted på utsiden av bygget:
TA KONTAKT MED DIN BRANNVERNANSVARLIGE
FOR Å FÅ ANVIST STED

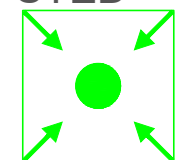


SAMLINGS-
STED



- Brannsentral
- Brannpanel
- Manuell brannmelder
- Rømningsvei
- Brannslange på trommel
- Handslukkingsapparat
- Samlingssted

SAMLINGS-
STED



Plan 5